

손으로 가리키며 하는 간단 회화



お困りごとを指でタッチしてください

문장이나 단어를 **손가락으로 가리켜** 주세요.



どこに行きたいですか?
어디에 가고 싶습니까?



案内します。ついてきてください
안내해 드립니다.
따라 오세요.



すみません。分かりません
죄송합니다.
잘 모르겠습니다.



観光スポット/~に行きたい
관광지
~에 가고 싶습니다.

地元民のおすすめ 주민의 추천	特別名勝 栗林公園 특별명승지 리쓰린공원	史跡高松城跡 玉藻公園 사적 다카마쓰성터 다마모 공원
高松中央卸売市場(うみまち商店街) 다카마쓰 중앙 어시장	北浜alley 기타하마 alley	高松中央商店街 다카마쓰 중앙 상점가
屋島山上 야시마산 정상	女木島・男木島 메기지마 섬 오기지마 섬	小豆島・直島・豊島 쇼도시마 섬 나오시마 섬 데시마 섬
塩江温泉郷 시오노에 온천향	鬼無・国分寺 기나시 고쿠분지 사원	88 お遍路(四国八十八ヶ所霊場) 헨로 (시코쿠 88개소)

食べ物/~が食べたい
음식
~를 먹고 싶습니다.

地元民のおすすめ 주민의 추천	うどん 우동	そうめん 소면
肉料理 고기요리	骨付鳥 호네츠키도리	イタリアン 이탈리아 요리
魚介料理 생선 요리	寿司 스시	中華 중국 요리
野菜・ヴィーガン 야채 비건	和菓子 화과자	餡餅雑煮 안모치조니

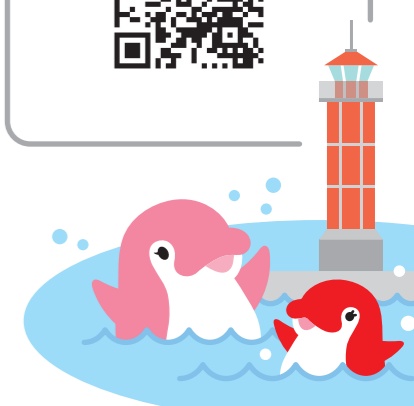
乗り物/~で行けます
탈것
~로 갈 수 있어요.

徒歩 도보	バス 버스
電車(JR) 전철 (JR)	電車(ことでん) 전철 (ことでん / 고토덴)
フェリー 페리	高速艇 고속정
レンタサイクル 렌탈 자전거	タクシー 택시

ホームページ
홈페이지

エクスペリエンス高松
Experience Takamatsu
다카마쓰시 공식 관광 사이트

all YASHIMA
'야시마' 관광 정보 사이트



時間
시간

~時からです (영업시간)
~시 부터예요.

~時までです (영업시간)
~시 까지예요.

ここから~分くらいです
여기서 ~분 정도 걸려요.

0	1	2	3	4	5	6	AM	時
7	8	9	10	11	12	PM		分



〈企画〉高松外国人観光客お助け隊



〈協力〉高松琴平電気鉄道株式会社



 何かお困りですか 무엇을 도와 드릴까요?	 少々お待ちください 잠시만 기다리세요.	 ~はここに あります ~는 여기 있어요.	 現在地は ここです 지금 여기에 있어요. (현위치)	 詳しくは こちらで す 자세한 정보는 이것을 보세요.
--	--	---	--	---

 ~は あります か ~가 있 어요?	 ~に 行 き た い で す ~ 에 가 고 싶 어 요.
--	---



	
---	---

交通 교통

 駅(JR) 역 (JR)	 駅(ことでん) 역 (ことでん / 고토덴)	 レンタサイクル貸出所 렌탈 자전거 빌리는 곳
 路線バス乗り場 시내 버스 타는 곳	 高速バス乗り場 고속 버스 타는 곳	 タクシー乗り場 택시 타는 곳
 フェリー乗り場 페리 타는 곳	 高速艇乗り場 고속정 타는 곳	 切符売り場 매표소

便利 편리한 시설

 観光案内所 관광안내소	 手荷物預かり所 짐 보관소	 コインロッカー 코인로커
 外貨両替機 외화환전기	 ATM	 Wi-Fi
 トイレ 화장실	 病院 병원	 交番 파출소

買い物 쇼핑

 ホテル 호텔	 お土産屋 선물가게	 ドラッグストア 약국
 コンビニ 편의점	 スーパー 슈퍼마켓	 デパート 백화점
 飲食店 식당		

支払い 지불

 料金は~円です 요금은 ~엔이에요.	 支払いこ~は使えますか ~로 계산할 수 있어요?	 クレジットカード 신용카드	 電子マネー 전자 화폐	1	2	3	4	5	百	千	万
				6	7	8	9	0	円	엔	