

Support Team for Tourists

『高松外国人観光客お助け隊』



Welcome to
Takamatsu City!

高松市へようこそ!



We work to make it so all foreign tourists
can enjoy sightseeing pleasantly in
Takamatsu.

We would be glad if this pamphlet is
helpful while sightseeing in Takamatsu.

私たちは、高松を訪れた外国人観光客の皆さまに、
快適に観光を楽しんでいただけるように活動しています。
この冊子があなたの高松観光の参考になれば嬉しいです。

SNS accounts of Support Team for Tourist

高松外国人観光客お助け隊 SNS アカウント



<Instagram>



<Facebook>



<Twitter>

The City of Takamatsu's Official Tourism Website

高松市公式観光サイト「エクスペリエンス高松」



SUPPORT TEAM FOR TOURISTS

高松外国人観光客お助け隊

Takamatsu City Walking Map

高松まちあるき Map



In this pamphlet, the Support Team for Tourists will
introduce our recommendations for places to enjoy food
and shopping in Takamatsu City !

このパンフレットでは、私たち高松外国人観光客お助け隊が高松の
市街地でグルメやショッピングを楽しめるおすすめスポットを紹介します!

Date of issue : February 28, 2021

発行日 : R3.2.28

The published information is good as of December 18, 2020.

掲載されている情報は、令和2年12月18日時点のものです。

In order to prevent the spread of COVID-19,
there is a possibility of unexpected temporary closures and changes to the
services of facilities and shops.

新型コロナウイルス感染防止対策などの事情により、
施設・店舗の臨時休館・臨時休業やサービスの変更が急遽行われる可能性があります。



► Index 目次

P4 ~

Takamatsu Station Area MAP& Introduction of Spots

- ① *Seto shirube*
(Takamatsu Port Tamamo Breakwater Lighthouse)
- ② Tamamo Park, Historic Site of Takamatsu Castle
- ③ Shikoku Shop 88
- ④ Kitahama Alley
- ⑤ Udon Sho Goyashiki
- ⑥ Kitahama Ebisu Seafood Restaurant

高松駅周辺 MAP & スポット紹介

- 観①せとしるべ
(高松港玉藻防波堤灯台)
- 観②史跡高松城跡 玉藻公園
- 買③四国ショップ88
- 買・食④北浜alley
- 食⑤うどん匠 郷屋敷
- 食⑥北浜えびず海鮮食堂

P8 ~

North Shopping Arcade MAP & Introduction of Spots

- ⑦ Takamatsu Art Museum
- ⑧ HIRAO ATSUO MUSEUM -
JUZON Stained Glass Studio
- ⑨ Machino Schule 963
- ⑩ Fukuya gofukuten kimono shop
- ⑪ Kutsuwado Main Branch
- ⑫ coffee salon KOHTEI
- ⑬ Shofuan Kanesue Marugamemachi Ichibangai Branch
- ⑭ Kammi-jaya budounoki
- ⑮ Meibutsu Kamado Takamatsu Branch
- ⑯ Italian Bistro Hirai
- ⑰ Doux Atelier Löwe
Marugamemachi Green Branch

商店街北 MAP & スポット紹介

- 観⑦高松市美術館
観・買⑧平尾篤勇美術館・
ジュズステンドグラススタジオ
買・食⑨まちのシュレ 963
買⑩ふくや呉服店
食⑪久つ和堂 総本店
食⑫コーヒーサロン 皇帝
食⑬松風庵かねすえ 丸亀町番街店
食⑭甘味茶屋 ぶどうの木
食⑮名物かまど 高松店
食⑯イタリアン・ビストロ・ヒライ
食⑰菓子工房ルーヴ 丸亀町グリーン店

P14 ~

South Shopping Arcade MAP & Introduction of Spots

- 18 Chuo Park
- 19 ZOO Donguri Republic
- 20 Bakery Café Le Reve Minamishinmachi Branch
- 21 Itajiro Seafood Donburi Restaurant
- 22 Fumiya Okonomiyaki Restaurant Main Branch
- 23 SETOUCHI GERATO MARE
- 24 Sakaeda Udon Restaurant Minamishinmachi Branch
- 25 Mitsuwa Butcher Shop
- 26 Ohitsu no Yamashiro Restaurant
- 27 Shunpudou Bakery Minami Branch
- 28 Sanbiki no Kobuta Café
- 29 Agape

商店街南 MAP & スポット紹介

- 飯 ⑮ 中央公園
- 買 ⑯ ZOO どんぐり共和国
- 食 ⑰ ル・レーヴ 南新町店
- 食 ⑱ どんぶり割烹 板次郎
- 食 ㉑ ふみや お好み焼き 本店
- 食 ㉓ 瀬戸内ジェラート MARE
- 食 ㉕ さか枝うどん 南新町店
- 食 ㉗ お肉屋さんの三ツ輪
- 食 ㉙ おひつの山しろ
- 食 ㉚ 春風堂 南店
- 食 ㉜ 三びきの子ぶた
- 食 ㉞ グリル & 洋食 アガベ

▶ Memo

Takamatsu Station Area MAP

高松駅周辺MAP

- Legends 凡例**

 -  Tourist Information 観光案内所
 -  Eating Spot グルメスポット
 -  Bicycle Rental レンタサイクルポート
 -  Large Supermarket/Convenience Store 大型スーパー・コンビニ
 -  Shopping Mall 大型商業施設
 -  Post Office 郵便局
 -  Sightseeing Spot 観光スポット
 -  Shopping Spot ショッピングスポット
 -  Hotel・Ryokan (Japanese-style Inn) ホテル・旅館
 -  Public Restroom 公衆トイレ
 -  Police 交番等
 -  Shrine 神社



▶ Takamatsu Station Area Introduction of Spots



世界初のガラスで築かれた灯台。夕方には、綺麗な夕日を見ることができ、夜には真っ赤に点灯した、より美しい灯台の姿を見ることができる。灯台の近くにも、バラ園や噴水など旅の疲れを癒してくれるスポットが多くある。



日本三大水城の一つである高松城の歴史を知ることができる場所。楽しむ方法は、ゆっくりと歩いて周ったり、城舟体験や鯛の餌やりなどの体験があるよ。その日の気分に合わせて楽しむことができるのも魅力！



香川県の名産品を取り扱うお土産屋。私たちのおすすめは香川県の名物「讃岐うどん」や和三盆糖を使った干菓子「和三盆」。香川でしか買えない商品がたくさんあるよ。是非、旅の最後に寄ってみて！

① Seto shirube (Takamatsu Port Tamamo Breakwater Lighthouse)

① セとしるべ
(高松港玉藻防波堤灯台)

This is the first glass lighthouse ever constructed in the world. In the evening, you can watch a beautiful sunset, and at night, you can see the even more beautiful lighthouse which lights up bright red. Near the lighthouse, there are also many spots such as a rose garden and fountains which will heal the tiredness of your trip.

② Tamamo Park, Historic Site of Takamatsu Castle

② 史跡高松城跡 玉藻公園

Takamatsu Castle is one of the three water castles in Japan. You can learn about its history here. There are many ways to enjoy the park such as taking a leisurely stroll around, experiencing a traditional wooden boat ride, and feeding the sea bream. Its appealing point is that you can enjoy the park in any way you like!

③ Shikoku Shop 88

③ 四国ショップ88

This is a souvenir shop that sells local specialty products from Kagawa. Our recommendations for local specialties from Kagawa are *Sanuki Udon* and a Japanese dried confectionary made from wasanbon sugar (fine-grain sugar from thin sugarcane plants) which is called *Wasanbon*. There are many products that you can buy only in Kagawa. Definitely come and stop by here at the end of your trip!

高松駅周辺 スポット紹介



倉庫を生かした、高松港の近くにある商業施設。18の店舗が並び、雑貨屋さんやカフェはもちろん、ギャラリーから結婚式場まで様々。宿泊施設もあるので、旅行にもおすすめ！

④ Kitahama Alley

④ 北浜 alley

These commercial facilities are renovated warehouses and are located near Takamatsu Port. As to be expected, there are 18 stores here; from variety stores and cafés to galleries and a wedding hall. There are also accommodations here, so it is recommended for travel.



本格的な和食が食べられるお店。香川県の名物「讃岐うどん」や季節の食材を使用した料理を楽しめる。香川での素敵な旅を始める前に、贅沢な料理でおなかを満たそう！

⑤ Udon Sho Goyashiki

⑤ うどん匠 郷屋敷

A restaurant where you can eat authentic traditional Japanese food. You can enjoy a Kagawa local specialty, *Sanuki Udon*, and dishes made with seasonal ingredients. Fill your stomach with fancy food before starting on a wonderful trip in Kagawa!

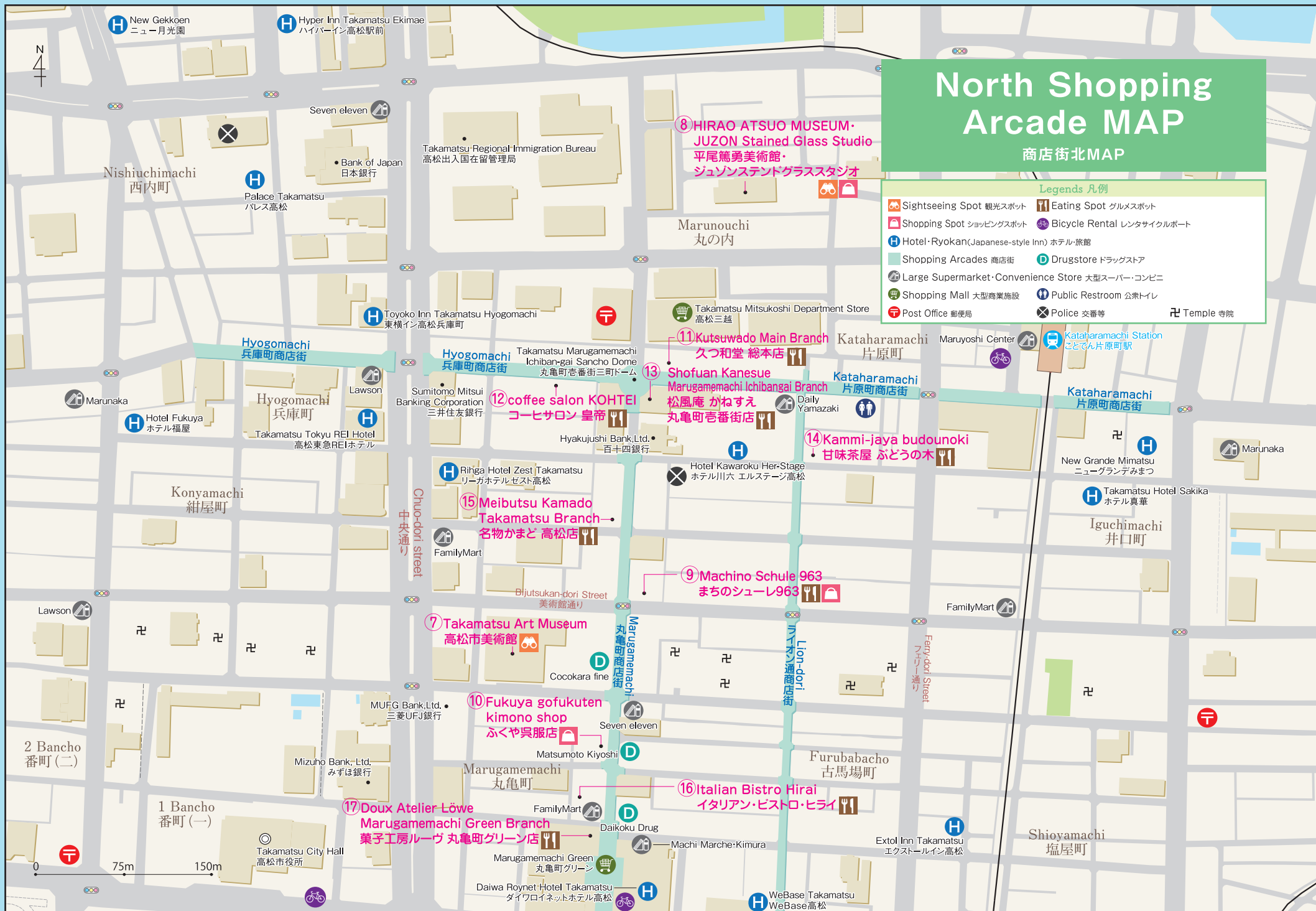


瀬戸内の海でとれた新鮮な海鮮物を手頃な価格で食べられるお店。このお店は漁港側にあるので、海や漁船を見ながらランチが楽しめる。土曜日、日曜日、祝日はお休みなので、気を付けて！

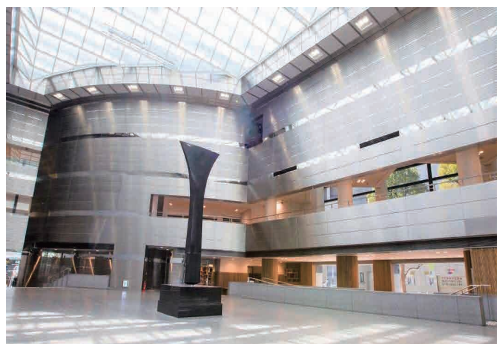
⑥ Kitahama Ebisu Seafood Restaurant

⑥ 北浜えびず海鮮食堂

At this restaurant, you can eat fresh seafood from the Seto Inland Sea at a reasonable price. This restaurant is on the fishing harbor side, so you can enjoy lunch while watching the sea and fishing boats. They are closed on Saturdays, Sundays and public holidays. Please check before you go!



▶ North Shopping Arcade Introduction of Spots

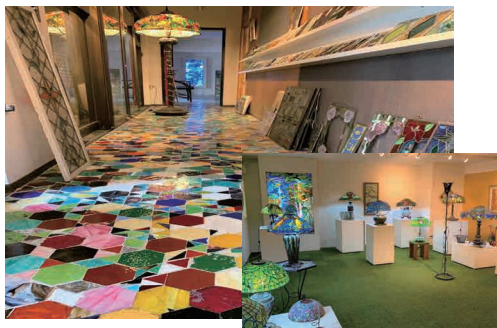


香川県唯一の美術館であり、香川漆器が常設展示されている。一階にあるカフェでくつろぐこともできる。館内のショップでは、オリジナルグッズも購入できる。アートの驚きや感動を味わってみて！

⑦ Takamatsu Art Museum

⑦高松市美術館

It is the best museum in Kagawa. Kagawa lacquerware is always on display. You can relax at the café on the first floor. You can buy their original goods at the shop in the museum. Be amazed and impressed by our works of art!



アーティスト"平尾篤勇"の作品が集まったステンドグラスの美術館。繊細で美しいガラスの作りが特徴。この美術館では、ステンドグラスをつくることもできる。美術作品やモノ作りが好きな方におすすめ！

⑧ HIRAO ATSUO MUSEUM・JUZON Stained Glass Studio

⑧平尾篤勇美術館・ジュゾンステンドグラススタジオ

This is an art museum of the collected stained glass works of the artist Hirao Atsuo. The main features of his glasswork are a delicate nature and beauty. At this art museum, you can also make stained glass. We recommend this place for people who like works of art and creating things!



香川県の"食品"や"雑貨"、"伝統工芸品"など素敵な商品を取り扱うお店。店内にはカフェもある。ショッピングとカフェの両方を楽しめるのが魅力の一つ！ここにしかないアイテムをゲットできるかも・・・？

⑨ Machino Schule 963

⑨ まちのシューレ963

This store sells wonderful products such as food, miscellaneous items, and traditional Japanese craftworks from Kagawa. There's also a café inside the shop. One attraction is that you can enjoy both shopping and the café! You might have a chance to get items that can only be found here.

商店街北 スポット紹介



着物や和風小物を販売しているお店。外国人観光客向けに着物のレンタルなど様々なプランも用意されている。カフェもあるので、ぜんざいや和風珈琲ゼリーなどを食べたり、茶道体験もできる。

⑩ Fukuya gofukuten kimono shop

⑩ ふくや呉服店

This store sells kimonos and small Japanese traditional items and accessories. They have various options such as kimono rentals for foreign tourists. They also have a café where you can eat *zenzai* (a sweet soup made of red beans) and Japanese coffee jelly, and so on. You can also experience a Japanese tea ceremony there.



老舗の"おせんべい"のお店。有名なのは"瓦せんべい"。このおせんべいはとても硬いのでびっくりするかも。お店の2階と3階には喫茶店がある。店内ではたくさんのアート作品も見ることができ。

⑪ Kutsuwado Main Branch

⑪ 久つ和堂 総本店

This is a long-established *Osenbei* (rice cracker) shop. Its most popular product is *Kawara senbei*. You might be surprised because this *senbei* is extremely hard. There is a café on the second and third floor. You can see a lot of artworks in the café.



商店街のにぎやかな様子とは異なり、レトロな店内でクラシックな雰囲気を楽しめるカフェ！ゆったりできる場所なので、お店に寄って旅先で疲れた体を休ませよう！目印は赤く光る看板。

※店内での喫煙可能

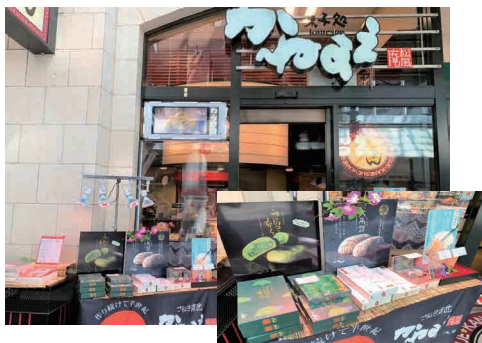
⑫ coffee salon KOHTEI

⑫ コーヒーサロン 皇帝

Set apart from the bustle of the shopping arcade, you can enjoy a classic atmosphere at this retro café! This is a place where you can relax. Come here to rest if you get tired after your trip! A landmark for the café is a bright red signboard.

※Smoking is allowed in this café.

▶ North Shopping Arcade Introduction of Spots

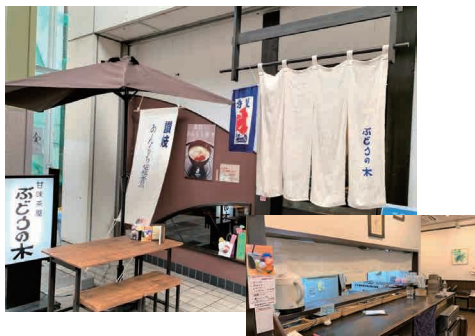


⑬ Shofuan Kanesue Marugamemachi Ichibangai Branch

⑬ 松風庵かねすえ 丸亀町老番街店

Products made from rare sugar and wasanbon sugar (fine-grain sugar from thin sugarcane plants) are very popular. The sweets that artisans have put their hearts into making are sure to relieve the tiredness from your trip. Come and stop by here at the end of your trip! They have special souvenirs that may make family, friend, and loved ones happy!

"希少糖"や"和三盆糖"を使った商品がとて有名。職人が心を込めて作ったお菓子は旅の疲れを癒してくれること間違いなし。旅の最後にこのお店に寄ってみて！家族や友人、恋人にお土産を買って帰ると喜ばれるかも！



⑭ Kammi-jaya budounoki

⑭ 甘味茶屋 ぶどうの木

A café where you can eat a local Kagawa cuisine, *Anmochi-zoni* (light-brown miso soup which contains rice cakes with red bean paste inside and vegetables) at anytime. This is the best place for when you want to eat sweet and delicious Japanese-style food. You can also have lunch and eat Japanese-style sweets in addition to *Anmochi-zoni*.

香川県の郷土料理である、"あんもち雑煮"がいつでも食べられるお店。甘くておいしい、日本らしいものが食べたいと思ったらこのお店。あんもち雑煮のほかにも、ランチや和スイーツも食べられる。



⑮ Meibutsu Kamado Takamatsu Branch

⑮ 名物かまど 高松店

All of the people who live in Kagawa know this very famous, long-established sweets shop. We recommend their popular signature Sanuki sweets *Kamado*. The second floor is a café. In the shop, they use Sanuki folk craft chairs and lighting. The atmosphere is also GOOD.

香川県民みんなが知っている、とても有名な老舗のお菓子屋。おすすめは讃岐を代表する名物"かまど"。お店の二階は喫茶店。お店の中では、讃岐民具の椅子や照明が使われていて、雰囲気もGOOD。

商店街北 スポット紹介



⑯ Italian Bistro Hirai

⑯ イタリアン・ビストロ・ヒライ

Italian restaurant. The restaurant is an old, traditional folk house. It has a calm atmosphere. You can enjoy tasting Italian food made with local ingredients. This restaurant serves the Kagawa specialty food *Honetsukidori* (Grilled bone-in chicken thigh) in addition to Italian food. Drop by this restaurant at the end of your trip because it is open in the evening!

イタリアンのお店。お店は落ち着いた雰囲気の家。地元の食材を使ったイタリアンが味わえる。イタリアンだけでなく香川の名物"骨付鳥"も提供している。夕方から営業なので、旅の終わりに寄ってみて！



⑰ Doux Atelier Löwe Marugamemachi Green Branch

⑰ 菓子工房ルーヴ 丸亀町グリーン店

This shop has many sweets made with wasanbon sugar from Kagawa. The motif of the sweets here is *Wa* (traditional Japanese-style). Find some delicious sweets here! There is a café inside the shop and you can also enjoy eating sweets there.

香川県の"和三盆糖"を用いて作られたお菓子がたくさんあるお店。ここのお菓子のモチーフは"和"。おいしいお菓子を探してみよう！店内にはカフェもあり、お店でもスイーツを楽しめる。



▶ South Shopping Arcade Introduction of Spots



市立公園で、周辺市民の憩いの場。銅像や石像アート作品、さらには噴水もあって豪華な公園となっている。障害者用トイレなどもあり誰でも利用しやすいのが特徴。旅の一休みにいかが。

⑱ Chuo Park

⑱ 中央公園

People can have a relaxing and pleasant time at this city park. Bronze statues, stone artworks, and moreover, fountains are there which make this park excellent. Its features, such as the accessible restrooms, etc, let everyone enjoy the park. Why don't you take a break here during your trip?



スタジオジブリ作品の雑貨が多く揃っているお店。ジブリ作品が好きな方は、ぜひ行ってみて！そうでない方も目を惹く雑貨がたくさんあるよ。大きなトトロの看板が目印！

⑲ ZOO Donguri Republic

⑲ ZOO どんぐり共和国

This store has an assortment of miscellaneous Studio Ghibli goods. People who like Studio Ghibli should definitely come here! For others, they have a lot of eye-catching miscellaneous goods. A landmark is the huge wooden Totoro!



黄緑色の木のドアが特徴の素敵なパンのお店。そして、このお店の一番人気は「あん塩バターロール」。商品は、惣菜パン、ハード系のパンなど様々な種類のパンがあって、選ぶのも楽しいお店！

⑳ Bakery Café Le Reve Minamishinmachi Branch

⑳ ル・レーヴ 南新町店

It's a wonderful bakery. It has an impressive yellow-green wooden door. Secondly, this bakery's most popular item is *Anshio Butter Roll* (Salted, buttered rolls filled with bean paste). You can enjoy choosing from a variety of baked items such as filled and stuffed breads and hard breads!

商店街南 スポット紹介



ここは 海鮮丼 専門店。白ご飯の上に魚をのせた "DONBURI" 料理。日本郷土の醤油味。(温暖気候専用醤油) だし汁茶漬けの食べ方は 日本の漁師のソウルフード。

㉑ Itajiro Seafood Donburi Restaurant

㉑ どんぶり割烹 板次郎

This is *Kaisendon* specialty restaurant. One type of *Donburi* is *Kaisendon*. It is assorted seafood served over white rice. *Dashi-chazuke* is a dish that used to be loved by Japanese fishermen.



地元の人にとっても愛されている、昔ながらのお好み焼きのお店。お好み焼きとソースは相性抜群。おいしさの秘訣は、鉄板の上から直接食べるスタイル。いつでも絶品の料理を提供してくれている。ぜひ、行ってみて！

㉒ Fumiya Okonomiyaki Restaurant Main Branch

㉒ ふみや お好み焼き 本店

This *okonomiyaki* restaurant has been around for a long time. It is loved by local people. *Okonomiyaki* and its sauce are a perfect combination. The key to the delicious flavor of *okonomiyaki* is eating it directly from the hot iron plate. They serve excellent food every time! You should definitely go there!



手作りジェラートが楽しめるお店。香川県や瀬戸内のフルーツや野菜を使ったジェラートを食べられる。店内にはカフェスペースがあるので、ゆったりとした時間を過ごせる。火曜日はお休みなので注意して。

㉓ SETOUCHI GELATO MARE

㉓ 瀬戸内ジェラート MARE

In this shop, you can enjoy eating handmade gelato. You can eat a variety of gelato made with Kagawa and Setouchi fruits and vegetables. There is a café space where you can have a nice relaxing time. Please note : this shop is closed on Tuesdays.

▶ South Shopping Arcade Introduction of Spots



②④ Sakaeda Udon Restaurant Minamishinmachi Branch

②④さか枝うどん 南新町店

Here is one famous udon restaurant which is loved by Kagawa people. You can enjoy customizing your udon with many kinds of *Tempura*. You can stop by here when you are a little hungry. Let's enjoy the experience of self-service Sanuki Udon.

香川県民から愛されている有名なうどん屋のひとつ。天ぷらの種類もとても多いので、自分の好みに合ったうどんを味わえる。小腹がすいた時にすぐ立ち寄れる。讃岐うどん店ならではの「セルフ」の体験を楽しもう。



②⑤ Mitsuwa Butcher Shop

②⑤お肉屋さんの三ツ輪

It is a take away shop. They fry their food right in front of your eyes. This store sells delicious croquettes and fried chicken that you can eat with your hands. It is perfect for eating on the go! There is often a long line at this store, but it's worth the wait to eat.

テイクアウトのお店。目の前で商品を揚げしてくれる。このお店はおいしいコロケや唐揚げが手軽に食べられ、食べ歩きにピッタリ！お店には行列ができてることが多いが、並んででも食べてみる価値あり。



②⑥ Ohitsu no Yamashiro Restaurant

②⑥おひつの山しろ

At this restaurant, you can enjoy using a wooden tub called *Ohitsu* and food made with selective ingredients. Needless to say, their food is definitely delicious and they serve healthy food. You can enjoy the food because you smell the aroma of the wood from the *Ohitsu* and your meal.

"おひつ"という食器や、食材にこだわったお食事を楽しめるお店。美味しい料理であるのは勿論、健康にも良い料理を提供している。おひつの木の香りを感じながら、お食事を楽しんで。

商店街南 スポット紹介



②⑦ Shunpudo Bakery Minami Branch

②⑦春風堂 南店

This bakery is close to Kawaramachi Station. This shop sells an assortment of breads and western confectioneries such as *Sweet Potato* (a dessert made with Naruto Kintoki sweet potatoes). We recommend coming here if you're a little hungry during your trip. You should definitely stop by here!

瓦町駅付近にあるパンのお店。多くの種類のパンや鳴門金時を使った"スイートポテト"などの洋菓子を取り揃えている。旅の途中、小腹が空いた時にとてもおすすめのお店。ぜひ、寄ってみて！



②⑧ Sanbiki no Kobuta Café

②⑧三びきの子ふた

This store is popular for sweets made with fruit. Its main feature is the large size of everything on its menu. One appealing point is the reasonable prices of this shop. They serve lunch on weekdays 11:00-14:00, but they are closed on Wednesdays. Please stop by!

フルーツを使ったスイーツで有名なお店。すべてのメニューがボリュームーなのが特徴。お店の料理がリーズナブルなのも魅力の一つ。平日 11:00 ~ 14:00 はランチが提供されるので、行ってみて。水曜日は休み。



②⑨ Agape

②⑨グリル&洋食 アガペ

You can find this western-style restaurant a short walk from the east exit of Kawaramachi Station. It is popular for its large serving sizes. You can enjoy eating hamburger steak grilled on a hot plate, rice omelets and Napolitan (a ketchup-based spaghetti) in the traditional atmosphere of the restaurant.

瓦町駅東口から出て少し歩くと見つけられる洋食屋。特徴は、料理がボリュームーなこと。包み焼きハンバーグやオムライス、ナポリタンなど、昔ながらの雰囲気で料理が味わえる。